
Kapitel 15

Maßnahme M12

-

Entfall Brüstung Achse K/1-7 im EG

<u>Kapitel / Position</u>	<u>Bezeichnung</u>	<u>Seite</u>
15.1	Vorbemerkungen	15.1-1

15.1 Vorbemerkungen

Im Erdgeschoss entfällt die Brüstung in Achse K/1-7 sowie Achse 7/K-J. Im Folgenden wird überprüft, ob eine Verstärkungsmaßnahme erforderlich wird.

Auszug Grundriss EG

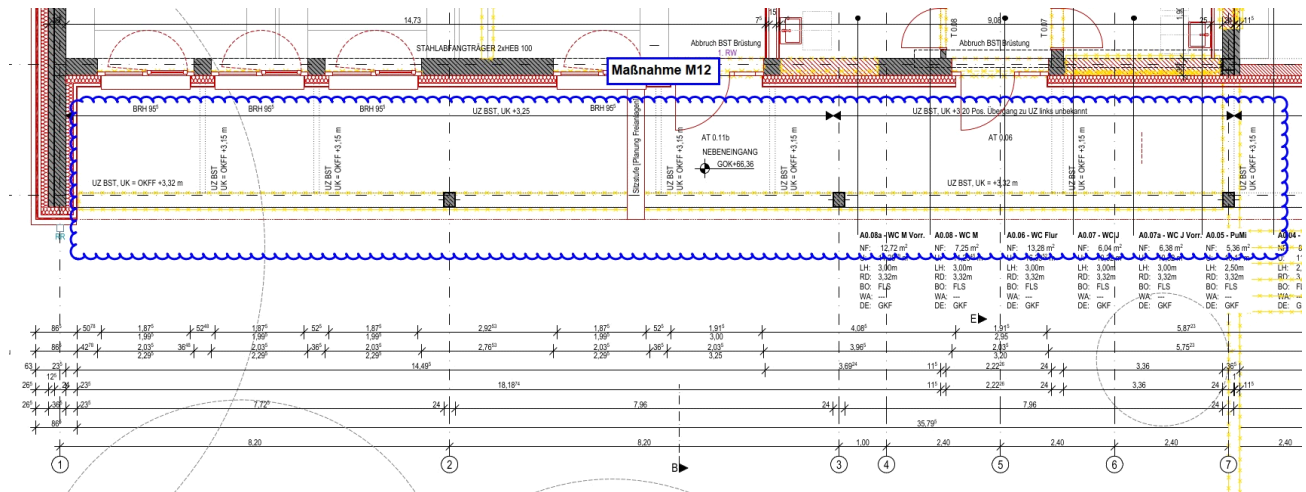


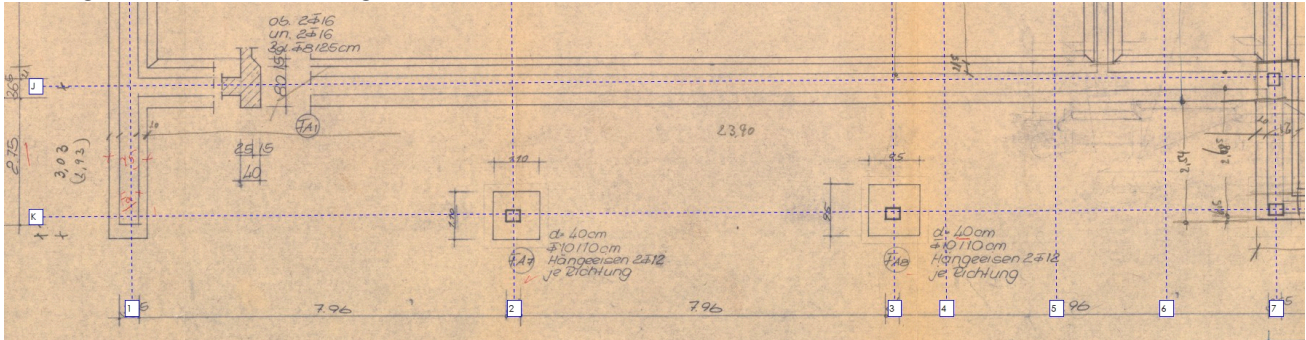
Foto Ist-Zustand vor Umbau:



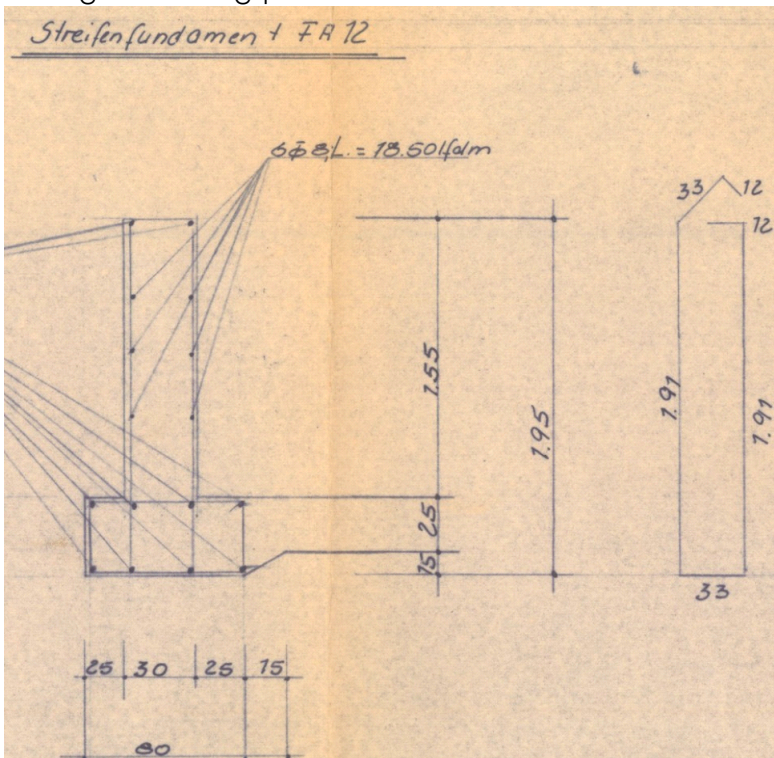
Bei Betrachtung des Bestandsschalplans der Gründung ist erkennbar, dass es sich in Achse K/1-7 um eine nichttragende Brüstung handelt, die nicht zur Lastausbreitung herangezogen wurde. Die Gründung der Stützen erfolgt auf Einzelfundamenten, dazwischen sind keine Streifenfundamente vorgesehen.

Die Brüstung in Achse 7/K-J ist im Schalplan Gründung enthalten, jedoch ist diese nur 1,95 m hoch und somit geringer als die Geschosshöhe. Auch hier ist eine Gründung der Stützen ausreichend, die Brüstung ist nichttragend.

Auszug Schalplan Gründung:



Auszug Bewehrungsplan Streifenfundament FA12 mit Brüstung in Achse 7/K-J:



Fazit:

Die Brüstungen können ohne weitere Maßnahmen abgebrochen werden. Die dazwischenliegenden Stützen sind mit einem Sägeschnitt vorsichtig freizulegen und zu erhalten. Ggf. freiliegende Anschlussbewehrung der Brüstungen ist mit einem Korrosionsschutz zu versehen.